

Other languages



MANUAL DE INSTRUCCIONES

Amplificador de sonido

EARPLUS1



- Manual de instrucciones **ES**
- Instruction manual **EN**
- Manuel D'Utilisation **FR**
- Manuale D'Istruzioni **IT**
- Anweisungen **DE**
- Instruções **PT**
- Gebruiksaanwijzing **NL**
- Bruksanvisning **SWE**
- Instrukcja obsługi **PL**
- Brugsanvisning **DK**



ES- Lea las instrucciones antes de usar el producto.
EN - Please read instructions before use.

Última revisión: 2 de mayo de 2024
Last revision: May 2nd, 2024



1. ADVERTENCIAS

1. **¡ADVERTENCIA!** Este amplificador de sonido está recomendado para personas de 18 años o más.
2. **¡ADVERTENCIA!** El amplificador de sonido no debería de causar dolor en el momento de insertarlo.
3. **¡ADVERTENCIA!** Si experimenta picor, enrojecimiento, dolor, inflamación o sensación de quemazón en o alrededor de los oídos, deje de utilizar el producto.
4. **¡ADVERTENCIA!** El tapón del amplificador de oído no debe ser incómodo ni doloroso.
5. **¡ADVERTENCIA!** Quítese el amplificador de sonido para las resonancias magnéticas u otros procedimientos electromagnéticos.
6. **¡ADVERTENCIA!** Si alguna parte del amplificador de sonido, como el tapón, se te queda atascada en el oído y no puedes extraerla fácilmente con los dedos, busca ayuda médica lo antes posible. No intentes utilizar pinzas ni bastoncillos de algodón, ya que podrían empujar la pieza hacia el interior del oído.
7. **¡ADVERTENCIA!** No comparta su amplificador de sonido con otras personas.
8. **¡ADVERTENCIA!** Las personas que empiezan a utilizar amplificador de sonido a veces necesitan unas semanas para acostumbrarse a ellos.
9. **¡ADVERTENCIA!** El amplificador de sonido, sus piezas y las pilas no son un juguete. Manténgalos fuera del alcance de los niños.
10. **¡ADVERTENCIA!** Es posible que note una acumulación acelerada de cerumen al utilizar el amplificador de sonido. Esto es normal.
11. **¡ADVERTENCIA!** Precaución con el volumen alto por su impacto auditivo como pérdida auditiva con exposiciones prolongadas.

2. LEER ANTES DE SU USO

1. Aplicación: El amplificador de sonido está destinado a amplificar y transmitir el sonido al oído. Este amplificador de sonido está destinado a ser utilizado por adultos mayores de 18 años.
2. Antes de utilizar el amplificador de sonido por primera vez, se recomienda cargarlo durante 4 horas.
3. Espere entre 4 y 8 semanas para que su cerebro se adapte a los sonidos con su nuevo amplificador auditivo.

3. PIEZAS INCLUIDAS



Amplificador de sonido
(Tapón tamaño M)



Funda protectora



Cable USB



Adaptadores oído
(L/S)

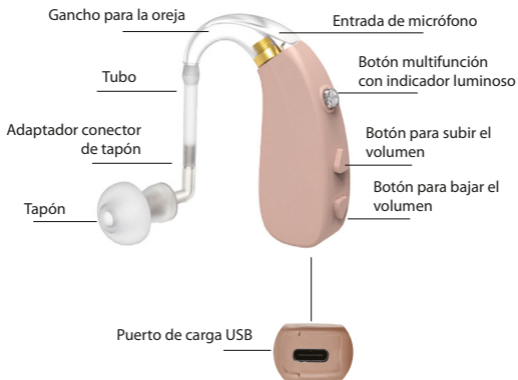


Brocha de limpieza



Tubo

4. PARTES DEL AMPLIFICADOR DE SONIDO



- ENCENDER/APAGAR EL AMPLIFICADOR AUDITIVO

Mantenga pulsado el botón multifunción del amplificador de sonido durante 2 segundos hasta que el indicador luminoso parpadee.

- ENCENDIDO: El indicador luminoso verde parpadea 3 veces.
- APAGADO: La luz azul indicadora parpadea 3 veces.

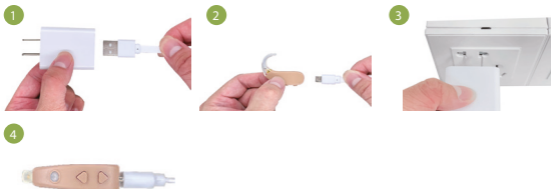
- AJUSTES DE MODO

Pulse brevemente el botón multifunción para cambiar de modo.

5. CÓMO CARGAR EL AMPLIFICADOR DE SONIDO

1. Conecte el extremo más grande del cable USB a la fuente de alimentación.
2. Conecte el extremo más pequeño en el puerto de carga USB del amplificador auditivo.
3. Enchufe la fuente de alimentación a una toma de corriente.

4. El indicador luminoso se ilumina en azul cuando el cargador está conectado a la red eléctrica. Cuando esté completamente cargado, la luz será verde y tendrá una duración de 20-24 horas de uso.



6. UTILIZAR EL AMPLIFICADOR

- ELEGIR EL TAPÓN

El tapón de tamaño M viene preinstalado en el amplificador auditivo, si siente que el tamaño mediano (M) le queda demasiado holgado, sustitúyalo por el tamaño grande (L), éste se adaptará mejor a sus oídos.



- CORTAR EL TUBO SEGÚN EL TAMAÑO DE TU OREJA

Paso 1: Retira el tubo del gancho de la oreja.

Paso 2: Introduzca el tapón en el oído, y coloque el dispositivo sobre la oreja, marque el punto donde se unen el tubo y el gancho. El tubo debe cortarse con unas tijeras.

Paso 3: Empuje el tubo sobre las ranuras del gancho hasta que quede bien sujeto.



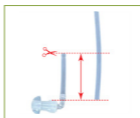
- SUSTITUCIÓN DEL TUBO DEL AMPLIFICADOR DE SONIDO

Paso 1: Retire el tubo del gancho para la oreja y del adaptador.

Paso 2: Coge el tubo viejo y alinéalo con el tapón y el tubo nuevo, recorta el tubo nuevo para que tenga la misma longitud que el viejo.

Paso 3: Empuje el tubo sobre las ranuras del gancho y el adaptador hasta que quede bien sujeto.

Consejo: Recomendamos reemplazar el tubo cada 3-6 meses.



- PONERSE EL AMPLIFICADOR DE SONIDO EN LA OREJA

Paso 1: Ajuste la dirección del tapón para que se adapte a cualquiera de los dos oídos.

Paso 2: Colóquese el amplificador de sonido sobre la parte superior de la oreja.

Paso 3: Introduzca con cuidado el tapón en el oído. El tapón debe quedar bien ajustado y cómodo.



- AJUSTAR EL VOLUMEN

Pulse el interruptor arriba/abajo para subir/bajar el volumen. Deberá oír pitidos después de cada pulsación del interruptor. Cuando oigas dos pitidos, significa que ha alcanzado el volumen más bajo o más suave.

- CAMBIAR DE PROGRAMA DE AUDICIÓN

Pulse el botón multifunción del amplificador para cambiar de modo. Su amplificador auditivo emitirá un pitido para indicarle en qué programa se encuentra.

Configuración del programa	Pitidos	Medio ambiente
P1: Modo normal	Bip	En casa o en la oficina
P2: Modo de reducción de ruido medio	Bip bip	En la carretera, en el supermercado o en el restaurante
P3: Modo de reducción de ruido	Bip bip bip	Al aire libre, conversando con la gente a tu lado

Cuando el amplificador se apaga y se vuelve a encender, siempre está en la última configuración que haya realizado.

- NIVELES DE AUDICIÓN

Nivel 1 ganancia máxima 28 ± 5 .

Nivel 2 ganancia máxima 31 ± 5 .

Nivel 3 ganancia máxima 34 ± 5 .

Nivel 4 ganancia máxima 37 ± 5 .

Nivel 5 ganancia máxima 40 ± 5 .

7. MANTENIMIENTO

Mantenga limpio su amplificador de sonido. El calor, la humedad y las sustancias extrañas pueden provocar un rendimiento deficiente.

1. Limpiar diariamente con un pañuelo de papel.
2. Limpie regularmente con un cepillo de limpieza para eliminar los residuos. Utilice los cepillos de limpieza para eliminar los residuos que obstruyen el micrófono.
3. Evite golpes físicos como dejar caer el amplificador auditivo sobre una superficie dura.
4. Evitar la exposición a la humedad o al calor y guardar en un lugar fresco y seco.
5. No utilice nunca agua, disolventes, líquidos de limpieza ni aceite para limpiar el amplificador de sonido.

6. El puerto de carga debe mantenerse siempre limpio y seco.
7. No desmonte el amplificador auditivo ni introduzca en su interior las herramientas de limpieza.
8. Cuando no lo utilice, guarde el amplificador auditivo en el estuche protector.
9. Lejos de la luz directa del sol o del calor para evitar temperaturas extremas.

8. RESOLUCIÓN DE PROBLEMAS

PROBLEMA	CAUSA	POSIBLE SOLUCIÓN
El amplificador no funciona	Altavoz / auricular bloqueado	Limpie la abertura del altavoz / auricular
	Amplificador apagado	Encienda el amplificador
	Batería agotada	Recargar el amplificador
	Retraso de arranque	Espere unos segundos y vuelva a comprobar
Amplificador demasiado alto	Volumen demasiado alto	Disminuir el volumen
El amplificador no tiene el volumen suficiente o está distorsionado	Volumen demasiado bajo	Aumentar el volumen
	Batería baja	Recargar el amplificador
	Altavoz / auricular bloqueado	Limpie la abertura del altavoz / auricular
	Su salud auditiva a cambiado	Póngase en contacto con su audioprotesista
Sonido intermitente o ausencia de sonido procedente del amplificador	El tubo delgado/ cúpula está obstruido con cera	Limpia / sustituir el tubo delgado o la cúpula
	Humedad en el tubo delgado	Elimine la humedad del tubo delgado

El amplificador suena bajo / El amplificador no suena claro	Batería baja	Recargar el amplificador
	El tubo delgado / cúpula está obstruido con cera	Limpiar/sustituir el tubo delgado o la cúpula
	El control de volumen no está lo suficientemente alto	Aumente el volumen de su amplificador hasta un nivel cómodo
Rendimiento poco claro y distorsionado	Reinicio necesario	Colóquelo en el cargador hasta que comience la carga y, a continuación, retírelo. Esto apagará y encenderá su amplificador
Silbando	El amplificador no se inserta correctamente en el oído. Cerumen en el canal auditivo	Colocar correctamente el amplificador
	Cúpula mal introducida en el conducto auditivo	Quítese el amplificador y vuelva a introducir el terminal en el conducto auditivo
	Cúpula demasiado pequeña para su canal auditivo	Seleccione un tamaño de cúpula mayor para asegurarse de que la cúpula sella completamente el canal auditivo
	Grietas en el tubo delgado	Sustituya el tubo delgado
	Pelo o ropa que cubra el micrófono del amplificador	Aleje el pelo o la ropa del micrófono del amplificador

El amplificador emite pitidos	El sonido es demasiado alto	Baje el volumen
	La cúpula está bloqueada con cera	Limpia o cambia el auricular
Los amplificadores silban en el cargador	Orientación incorrecta	Vuelva a colocar los amplificadores en el puerto con el auricular apoyado en el depósito del cargador. Compruebe que el LED de carga comienza a brillar
	Batería agotada	La batería del cargador se ha agotado. Enchufe el cargador. Si no lleva el cable, mantenga pulsado el control de usuario del amplificador durante 7 segundos para apagarlo. Esto conservará la carga de su amplificador
El amplificador no se enciende	Batería totalmente descargada	Cargar el amplificador
	El botón se ha desactivado inadvertidamente al pulsarlo durante más de 7 segundos	Vuelva a colocar los amplificadores en el estuche cargador y reinicielos
La luz indicadora del amplificador no se enciende cuando se coloca el amplificador en el estuche cargador o en el cable USB	El amplificador no se inserta correctamente en el cargador	Inserte correctamente el amplificador en el cargador
	Batería del amplificador totalmente descargada	Espere 2-3 horas después de colocar el amplificador en el cargador, independientemente del comportamiento del LED

Indicador luminoso de los interruptores de los amplificadores apagado al retirar el amplificador del cargador	La función "Auto ON" está desactivada	Encender el amplificador
No hay indicador LED cuando los amplificadores se insertan en el puerto de carga	Batería agotada	Conecta el micro USB a tu cargador y enchúfelo a la corriente. Los LED de la batería integrada se encenderán durante unos segundos para indicar la conexión a la fuente de alimentación. Si no, póngase en contacto con su audioprotesista
	Orientación incorrecta	Vuelva a colocar los amplificadores en el puerto con el auricular apoyado en el depósito del cargador. El amplificador se cargará en el puerto correcto
La carga no se inicia (pero la luz indicadora alrededor del puerto USB del cargador está conectado a la toma de corriente)	El amplificador no está correctamente insertado en el cargador	Inserte correctamente el amplificador en el cargador
El amplificador se sigue cayendo	Cúpula demasiado pequeña para el canal auditivo	Sustituye tu cúpula por una de mayor tamaño. Recuerda seguir las instrucciones para seleccionar el tamaño de la cúpula y la longitud de tubo delgado correctos

9. PARÁMETROS TÉCNICOS

NÚMERO DE MODELO	EARPLUS1
Salida máxima de sonido	$\leq 130\text{dB} + 3\text{dB}$
Potencia sonora media	$120\text{dB} \pm 4\text{dB}$
Ganancia acústica media	$42\text{dB} \pm 5\text{dB}$
Ruido de entrada equivalente	$\leq 29\text{dB} + 3\text{dB}$
Gama de frecuencias	$F1 \leq 300\text{Hz}$, $F2 \geq 4500\text{Hz}$
Distorsión total de ondas armónicas	$\leq 5\%$
Batería	Litio
Corriente de trabajo	$\leq 5\text{mA}$
Peso neto	4g

- CONDICIONES DE TRABAJO

1. Temperatura ambiente: $-10^{\circ}\text{C} \sim 40^{\circ}\text{C}$.
2. Humedad relativa: $\leq 80\%$
3. Presión atmosférica: $86\text{kPa} \sim 106\text{kPa}$
4. Tensión de funcionamiento: DC 3.7V
5. Nivel de seguridad del dispositivo: Tipo B Parte aplicada

1. WARNINGS

- 1. WARNING!** This sound amplifier is recommended for persons aged 18 years and over.
- 2. WARNING!** The sound amplifier should not cause pain at the time of insertion.
- 3. WARNING!** If you experience itching, redness, pain, swelling, inflammation or a burning sensation in or around the ears, stop using the product.
- 4. WARNING!** The earplug of the ear amplifier should not be uncomfortable or painful.
- 5. WARNING!** Remove the sound amplifier for MRI or other electromagnetic procedures.
- 6. WARNING!** If any part of the sound amplifier, such as the earplug, gets stuck in your ear and you cannot easily remove it with your fingers, seek medical help as soon as possible. Do not try to use tweezers or cotton buds, as they may push the part into the ear.
- 7. WARNING!** Do not share your sound amplifier with others.
- 8. WARNING!** People who start using sound amplifier sometimes need a few weeks to get used to them.
- 9. WARNING!** The sound amplifier, its parts and batteries are not a toy. Keep them out of the reach of children.
- 10. WARNING!** You may notice an accelerated build-up of earwax when using the sound amplifier. This is normal.
- 11. WARNING!** Caution with high volume because of its auditory impact such as hearing loss with prolonged exposure.

2. READ BEFORE USE

1. Application: The sound amplifier is intended to amplify and transmit sound to the ear and thus compensate for mild to severe hearing impairments, this sound amplifier is intended for use by adults over 18 years of age.
2. Before using the hearing instrument for the first time, it is recommended to charge it for 4 hours.
3. Allow 4 to 8 weeks for your brain to adapt to the sounds with your new hearing amplifier.

3. INCLUDED PARTS



Sound amplifier
(Plug size M)



Protective cover



USB cable



Adapters ear
(L/S)

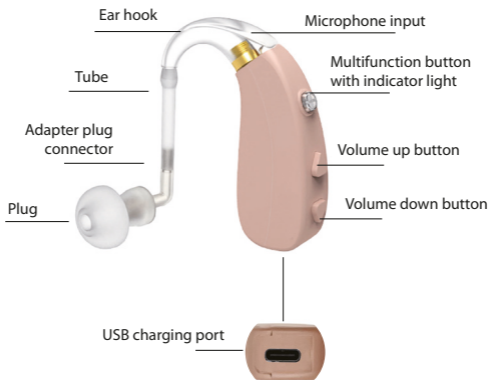


Cleaning brush



Tube

4. PARTS OF THE SOUND AMPLIFIER



- SWITCHING THE HEARING AMPLIFIER ON/OFF

Press and hold the multi-function button on each sound amplifier for 2 seconds until the indicator light flashes.

- ON: The green indicator light flashes 3 times.
- OFF: The blue indicator light flashes 3 times.

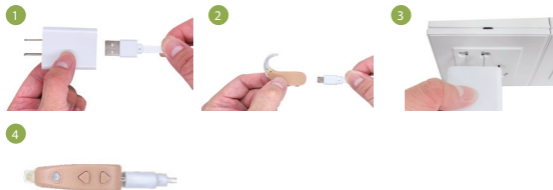
- MODE SETTINGS

Briefly press the multifunction button to switch modes.

5. HOW TO CHARGE THE SOUND AMPLIFIER

1. Connect the larger end of the USB cable to the power supply.
2. Plug the smaller end into the USB charging port on the hearing amplifier.
3. Plug the power supply into a power outlet.

4. The indicator light illuminates blue when the charger is connected to the mains. When fully charged, the light will be green and will last for 20-24 hours of use.



6. USING THE AMPLIFIER

- CHOOSING THE STOPPER

The size M earplug comes pre-installed in the hearing amplifier, if you feel that the medium size (M) is too loose, replace it with the large size (L), it will fit better in your ears.

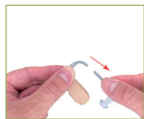


- CUT THE TUBE TO YOUR EAR SIZE

Step 1: Remove the tube from the ear hook.

Step 2: Insert the earplug into the ear, and place the device over the ear, mark the point where the tube and hook meet. The tube should be cut with scissors.

Step 3: Push the tube over the grooves of the hook until it is securely fastened.



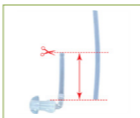
- REPLACEMENT OF THE SOUND AMPLIFIER TUBE

Step 1: Remove the tubing from the ear hook and adapter.

Step 2: Take the old pipe and align it with the cap and the new pipe, trim the new pipe to the same length as the old one.

Step 3: Push the tube over the grooves of the hook and adapter until it is securely fastened.

Tip: We recommend replacing the tube every 3-6 months.



- PUT THE SOUND AMPLIFIER IN THE EAR

Step 1: Adjust the direction of the earplug to fit either ear.

Step 2: Place the hearing instrument over the top of your ear.

Step 3: Carefully insert the earplug into the ear. The earplug should fit snugly and comfortably.



- ADJUSTING THE VOLUME

Press the up/down switch to increase/decrease the volume. You should hear beeps after each press of the switch. When you hear two beeps, it means you have reached the lowest or softest volume.

- CHANGE HEARING PROGRAMME

Press the multi-function button on the amplifier to change modes. Your hearing amplifier will beep to tell you which programme you are in.

Programme configuration	Beeps	Environment
P1: Normal mode	Beep	At home or in the office
P2: Medium noise reduction mode	Beep Beep	On the road, in the super-market or in the restaurant
P3: Noise reduction mode	Beep Beep Beep	In the open air, chatting with the people next to you

When the amplifier is switched off and on again, it is always in the last configuration you have made.

- HEARING LEVELS

Level 1 maximum gain 28 ± 5 .

Level 2 maximum gain 31 ± 5 .

Level 3 maximum gain 34 ± 5 .

Level 4 maximum gain 37 ± 5 .

Level 5 maximum gain 40 ± 5 .

7. MAINTENANCE

Keep your sound amplifier clean. Heat, moisture and foreign substances can cause poor performance.

1. Wipe daily with a tissue.
2. Clean regularly with a cleaning brush to remove debris. Use cleaning brushes to remove debris that clogs the microphone.
3. Avoid physical shocks such as dropping the hearing amplifier on a hard surface.
4. Avoid exposure to moisture or heat and store in a cool, dry place.
5. Never use water, solvents, cleaning fluids or oil to clean the hearing instrument.
6. The charging port should always be kept clean and dry.

7. Do not disassemble the hearing amplifier or insert cleaning tools inside the hearing amplifier.
8. Store the hearing amplifier in the protective case when not in use.
9. Away from direct sunlight or heat to avoid extreme temperatures.

8. PROBLEM SOLVING

PROBLEM	CAUSE	POSSIBLE SOLUTION
Amplifier does not work	Speaker / earphone blocked	Clean the speaker / earphone opening
	Amplifier off	Turn on the amplifier
	Battery depleted	Recharge the amplifier
	Start-up delay	Wait a few seconds and check again
Amplifier too loud	Volume too high	Decrease the volume
Amplifier is not loud enough or is distorted	Volume too low	Increasing the volume
	Low battery	Recharge the amplifier
	Speaker / earphone blocked	Clean the speaker / earphone opening
	Your hearing health has changed	Contact your Hearing Care Professional
Intermittent sound or no sound from the amplifier	Thin tube/dome is clogged with wax	Clean / replace thin tube or dome
	Moisture in the thin tube	Remove moisture from the thin tube

Amplifier sounds low / Amplifier sounds unclear	Low battery	Recharge the amplifier
	Thin tube / dome is clogged with wax	Clean/replace the thin tube or dome
	Volume control is not loud enough	Increase the volume of your amplifier to a comfortable level
Unclear and distorted performance	Reboot required	Place it in the charger until charging begins, then remove it. This will turn your amplifier off and on
Whistling	Amplifier is not inserted correctly in the ear. Cerumen in the ear canal	Correct positioning of the amplifier
	Dome not properly inserted in the ear canal	Remove the amplifier and reinsert the dome into the ear canal
	Dome too small for your ear canal	Select a larger dome size to ensure that the dome completely seals the ear canal
	Cracks in the thin tube	Replace the thin tube
	Hair or clothing covering the microphone of the amplifier	Move hair or clothing away from the amplifier microphone

Amplifier beeps	Sound is too loud	Turn down the volume
	The dome is blocked with wax	Clean or replace the earpiece
Amplifiers whistle in the charger	Incorrect orientation	Place the amplifiers back into the port with the handset resting in the charger reservoir. Check that the charging LED starts to glow
	Battery depleted	The battery in the charger has run out. Plug in the charger. If you do not have the cable with you, press and hold the amplifier's user control for 7 seconds to turn it off. This will conserve your amplifier's charge
Amplifier does not turn on	Battery fully discharged	Charging the amplifier
	The button has been inadvertently deactivated by pressing it for more than 7 seconds	Replace the amplifiers in the charger case and restart them
The amplifier indicator light does not turn on when the amplifier is placed in the charging case or on the USB cable	The amplifier is not inserted correctly into the charger	Correctly insert the amplifier into the charger
	Amplifier battery fully discharged	Wait 2-3 hours after placing the amplifier in the charger, irrespective of the behaviour of the LED

Indicator light of the amplifier switches off when removing the amplifier from the charger	Auto ON" function is deactivated	Switch on the amplifier
No LED indicator when amplifiers are inserted into the charging port	Battery depleted	Connect the micro USB to your charger and plug it into the power supply. The LEDs on the inserted battery will light up for a few seconds to indicate connection to the power supply. If not, please contact your hearing care professional
	Incorrect orientation	Place the amplifiers back into the port with the handset resting in the charger reservoir. The amplifier will charge in the correct port
Charging does not start (but the indicator light around the USB port of the charger is connected to the socket)	The amplifier is not correctly inserted into the charger	Correctly insert the amplifier into the charger
The amplifier keeps dropping out	Dome too small for the ear canal	Replace your dome with a larger dome. Remember to follow the instructions for selecting the correct dome size and thin tube length

9. TECHNICAL PARAMETERS

MODEL NUMBER	EARPLUS1
Maximum sound output	$\leq 130\text{dB} + 3\text{dB}$
Average sound power	$120\text{dB} \pm 4\text{dB}$
Average acoustic gain	$42\text{dB} \pm 5\text{dB}$
Equivalent input noise	$\leq 29\text{dB} + 3\text{dB}$
Frequency range	$F1 \leq 300\text{HZ}, F2 \geq 4500\text{Hz}$
Total harmonic wave distortion	$\leq 5\%$
Battery	Lithium
Working current	$\leq 5\text{mA}$
Net weight	4g

- WORKING CONDITIONS

1. Ambient temperature: $-10^{\circ}\text{C} \sim 40^{\circ}\text{C}$.
2. Relative humidity: $\leq 80\%$.
3. Atmospheric pressure: $86\text{kPa} \sim 106\text{kPa}$.
4. Operating voltage: DC 3.7V
5. Device safety level: Type B Part applied

CE Made in P.R.C



GUANGDONG ENNO MEDICAL TECHNOLOGY CO., LTD.
No. 8 Huan Road, Zhongkai High-tech District, Huizhou City,
Guangdong, China 516006
service@ennome.net



GRUPO R. QUERALTÓ S.A.
Polígono Industrial El Pino, Calle Pino Albar, 24, 41016,
Sevilla (Spain)
prrc@queralto.com